

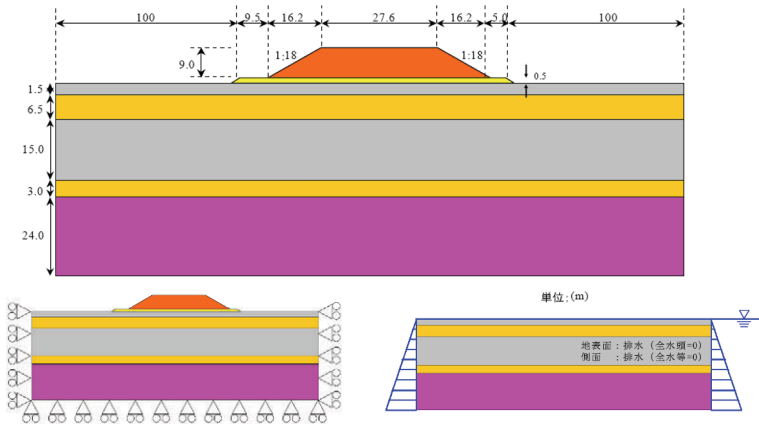
[概要]

盛土構造物の施工計画による圧密沈下量検討

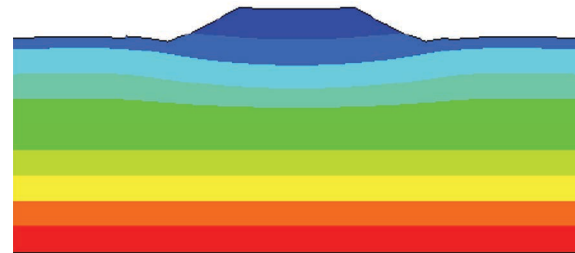
粘土地盤は [関口-太田] モデルを適用する(粘弾塑性、弾塑性)

時間-過剰間隙水圧と、時間-沈下量履歴曲線を通じた圧密度評価と位置別沈下量算定による軟弱地盤評価

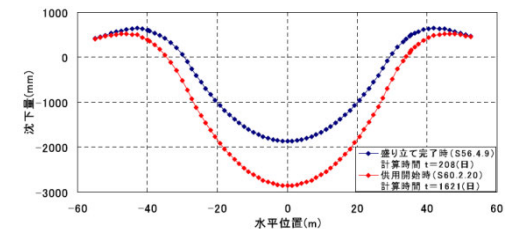
→ 検討断面 1 (解析条件)



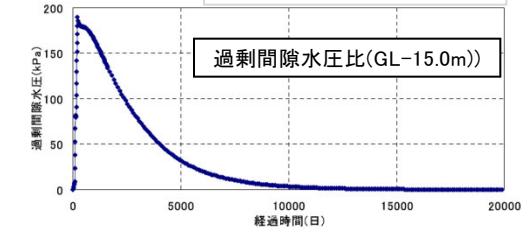
→ 鉛直変位図



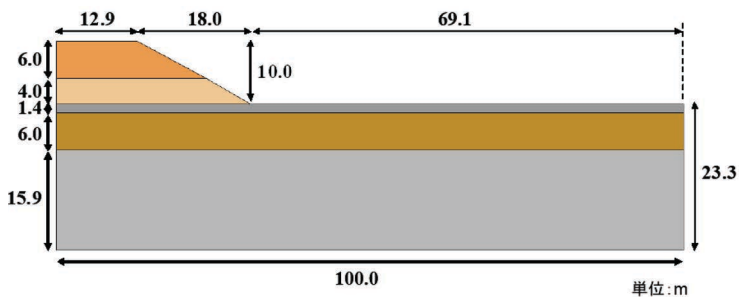
水平位置別沈下量



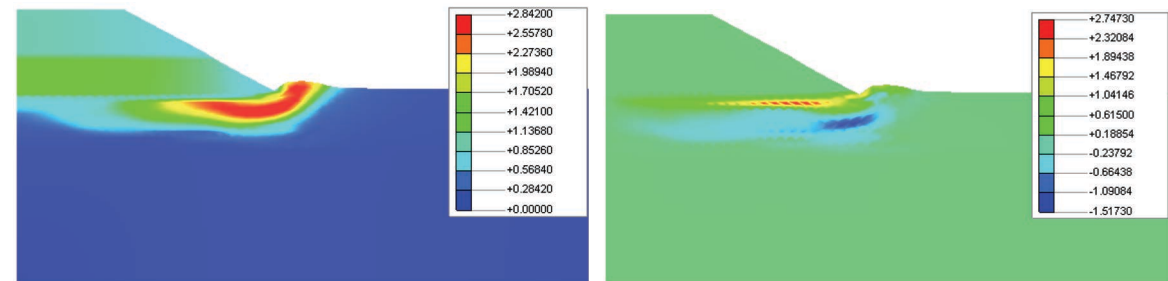
過剰間隙水圧~時間



→ 検討断面 2



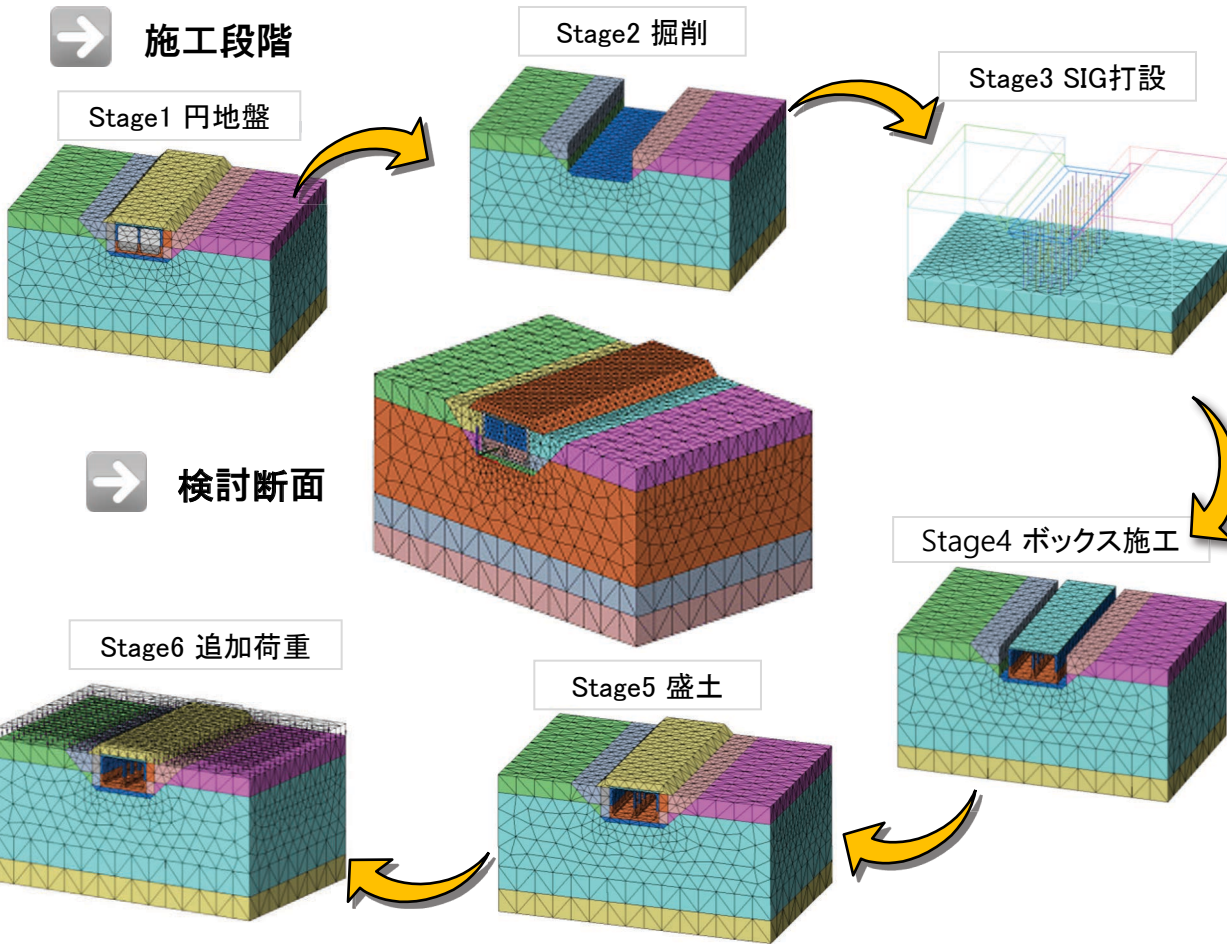
→ 解析結果 (鉛直変位図、せん断変形率)



[概要]

軟弱地盤上の構造物埋設時、施工段階を考慮した3次元解析
 基礎工法処理の適正性及び安全性検討のため基礎改良体のSIG打設工法を適用した施工段階安全性検討

→ 施工段階



→ 解析結果

