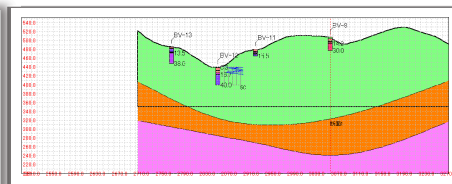
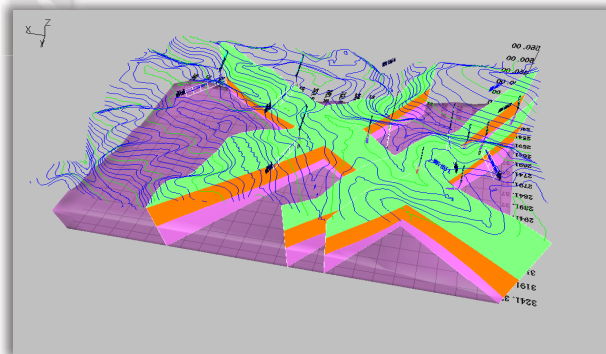


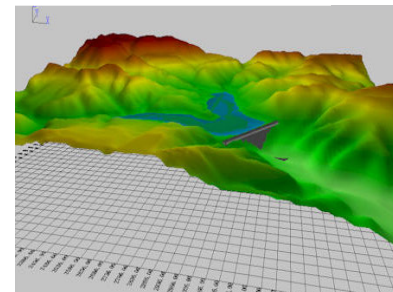
## [概要]

地形及び土質柱状図を利用した3次元地質構造に基づいた地層モデリング作業支援  
複雑で多様な3次元地質構造モデルの作成段階からモデリング作業まで支援  
山岳トンネルと都心地トンネル等の線形決定時、経済的な建設企画に活用可能  
近接施工と障害物等の影響範囲を事前に把握し、リスク管理が可能(経済性、安全性確保)

## → 3次元地質構造



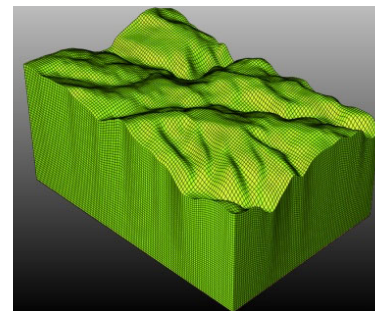
• 複雑な地形構造



• 等高線資料  
(3D DXF)



• 有限要素網



土質柱状図 ←

